

ETI-Praktikum: Assembler - Gruppe 7

Präsentationsverlauf:

- Probleme bezüglich der Aufgabenstellung
- Probleme in der Gruppe
- zeitlicher Aufwand
- Resümee

Probleme bezüglich der Aufgabenstellung

- Allgemeine Unklarheit der Aufgabenstellung
 - Stichpunktartige Aufgabenstellung
 - Was berechnet das Programm?
- Genaue Bedeutung der gegebenen Signatur

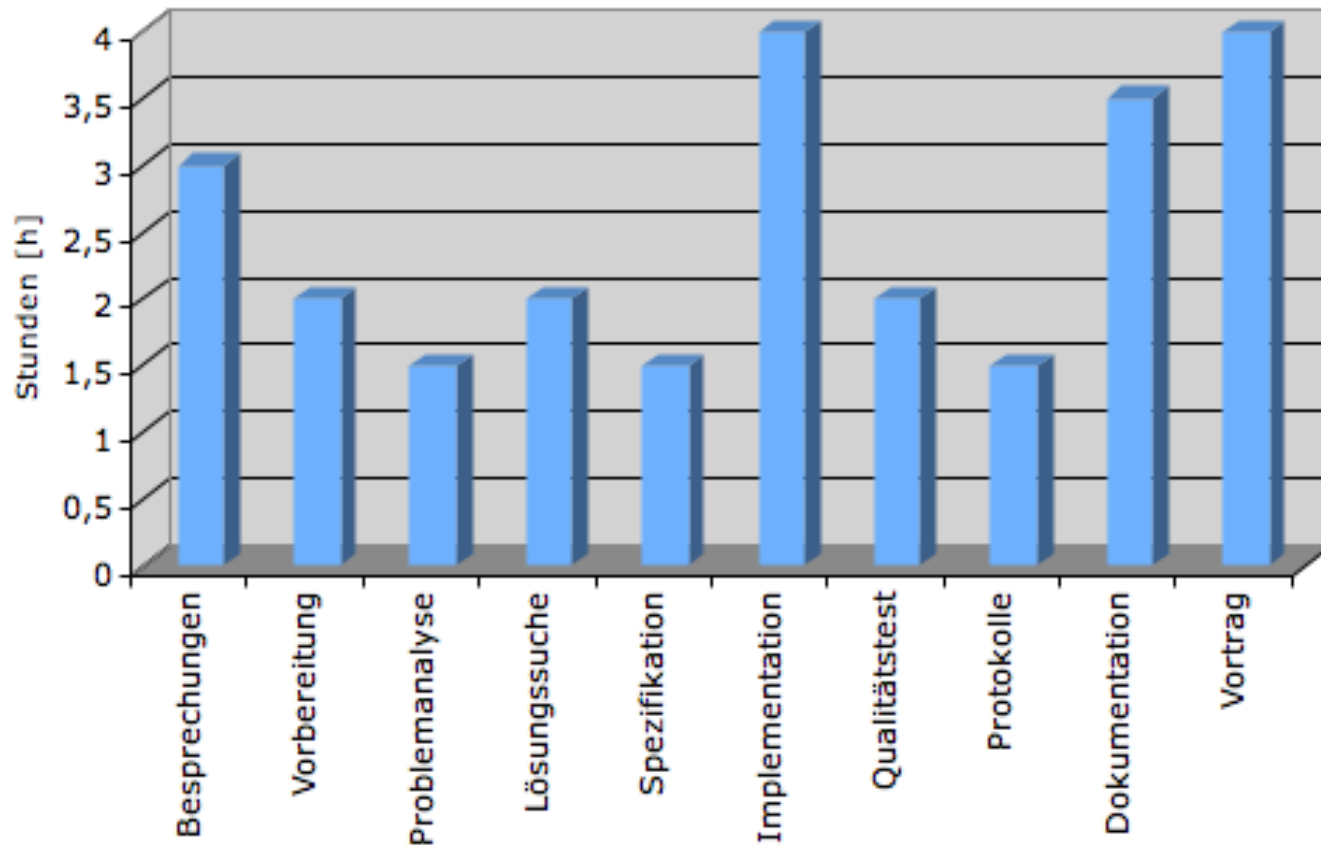
$$\|x\| = \sqrt{\sum_{i=1}^n x_i^2}$$

- Umsetzung in Assembler-Code
- Einbindung in C

Probleme in der Gruppe

- Vereinbarung von Treffen
 - Verschiedene Wohnorte
 - Unterschiedliche Stundenpläne
- Keine Erfahrung bei der Verwendung von FPU-Befehlen
- Unterschiedliche Wissensstände bezüglich der Programmierung in C

Zeitlicher Aufwand



Resümee

- Vor- und Nachteile des ETI-Praktikums
 - Contra:
 - Knappe Aufgabenstellung
 - ETI-Wiki: teilweise etwas veraltet / unübersichtlich
 - Pro:
 - Selbstständiges Arbeiten
 - Teamarbeit
 - Vorbereitung auf die Praxis

Vielen Dank für ihre Aufmerksamkeit